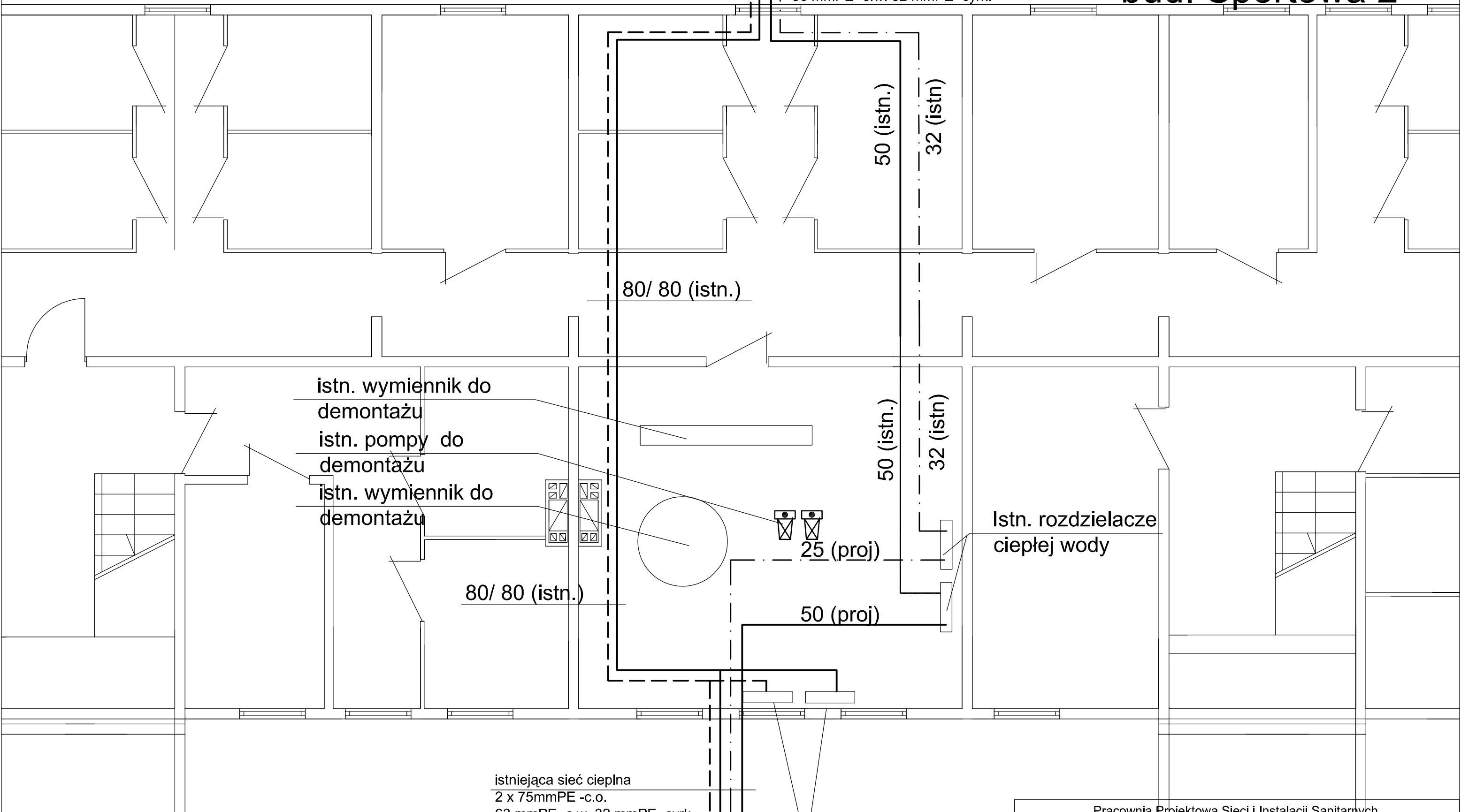


# RZUT PIWNIC bud. Sportowa 2

istniejąca sieć ciepłna  
2 x 50mmPE -c.o.  
50 mmPE -c.w. 32 mmPE -cyrk.



Pracownia Projektowa Sieci i Instalacji Sanitarnych 62-800 Kalisz, ul. Serbinowska 1a, tel. 766 67 07, fax. 766 67 05				
NAZWA RYS.	<b>RZUT PIWNIC - Istn. węzeł c.w.</b>			SKALA
TEMAT	Remont kotłowni grzewczej			1:50
OBIEKT	Budynek mieszkalny			DATA
ADRES	Błazki ul. Sportowa 2			09.2010.
PROJEKTANT	mgr Inż. Marek Łucznerski	NR UPR.	NB/U/7342/40/98	PODPIS
				NR RYS.
				<b>4</b>